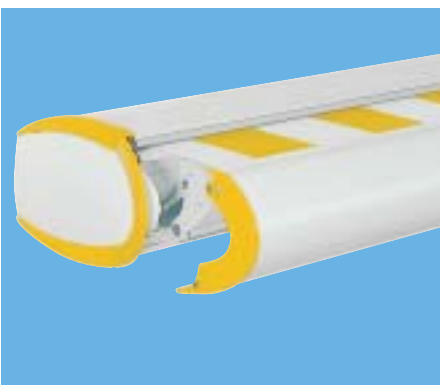


Rücken Sie Ihr Haus ins richtige Licht



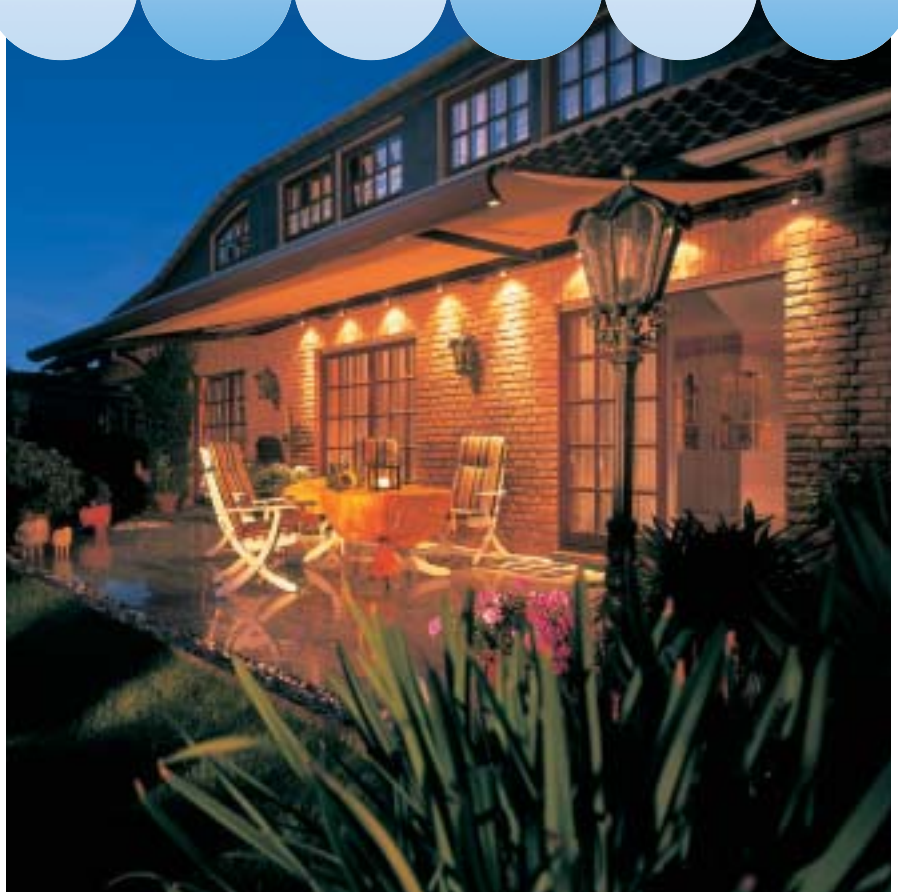
Faszination auf voller Linie: Die Glanzstücke aus dem Hause weinor

Mit der **Opal Design** kommt die ganze Familie auf ihre Kosten, denn hier stimmt einfach alles! Innovatives Design mit glatten und ovalen Formen kombiniert mit hochwertiger Kassetten-Markisen-Technologie.

Die **Opal Design Lux** bietet eleganten Sonnenschutz bei Tag und stilvolle Beleuchtung für eine gemütliche Atmosphäre am Abend – natürlich in hochwertiger weinor Qualität.



▲ Optional gibt es die **Opal Design** auch mit Volant.



Die Flachkassette

Die Kassette ist mit einer Höhe von nur 16 cm besonders flach. Trotzdem fasst sie die komplette Markisentechnik sowie das Tuch und schützt beides vor Witterungseinflüssen. Dadurch wird die Lebensdauer Ihrer Markise erhöht.



Die **Opal Design** bietet optimalen Wetterschutz. Das Tuch und die Markisenarme verschwinden beim Einfahren vollständig in der Kassette. Das Ausfallprofil schließt dicht ab und die Sichel verhindert seitlichen Wassereintritt. Tuch und Technik liegen in der Kassette sicher wie in einem Safe. Das garantiert lange Jahre Markisen-Freude.

TÜV-geprüfte Sicherheit

- Bis 650 cm Breite und 350 cm Ausfallschräge



- TÜV-geprüfte Sicherheit für Regenbeständigkeit



Die **Opal Design** hält bei einer Mindestneigung von 14° einem Regen stand, der nach DIN EN 1933 wie folgt definiert wird:

$$56 \cdot \frac{l}{m^2 \cdot h},$$

das bedeutet, die **Opal Design** hält eine Niederschlagsmenge von 56 Litern pro Quadratmeter in der Stunde aus. Mit dem TÜV-Siegel bestätigen wir, dass bei Einhaltung o.g. Bedingungen keine Risse, Brüche oder sonstige Beschädigungen auftreten. Das Entstehen von Wickelfalten und Welligkeit ist jedoch nicht auszuschließen.



Innovatives Design

Mit ihrer schlanken, ovalen Form und den glatten Oberflächen erfüllt die **Opal Design** die Ansprüche moderner Architektur.



Licht und Wärme Komfort in Vollendung

Behaglichkeit am Abend

Mit der **Opal Design Lux** können Sie die Nacht zum Tag machen. Wenn die Sonne untergeht, knipsen Sie einfach das Licht an. So wird die Markise zur optimalen Terrassenbeleuchtung – auch wenn sie eingefahren ist. Darüber hinaus können Sie einen Bewegungsmelder oder Gefahrensensor* an die **Opal Design Lux** anschließen. So schaltet sich automatisch das Licht an, wenn der Sensor eine Wärmequelle erfasst.

Mit dem Funk-Licht-Dimmer können Sie die Stärke Ihrer Beleuchtung per Fernbedienung einstellen, ganz wie Sie es mögen.



* Bewegungsmelder und Gefahrensensoren sind nicht bei weinor erhältlich.



Die Leuchten sind wahlweise nach unten, zur Terrasse oder zum Fenster schwenkbar. Die Leuchtmittel sind leicht auswechselbar.



Die Opal Design Lux

Der hochwertige elektronische Trafo ist nach IP 23 geschützt vor Spritzwasser und eignet sich daher für den Außenbereich. Er bietet Ihnen folgende Vorteile:

- Er ist sicher und unauffällig in die Rückwand der Kassette integriert und dadurch im Fall der Fälle auswechselbar.

- Eine gefahrenlose Stromzufuhr der Leuchten erfolgt durch die Kabelkanäle im inneren der Markisenrückwand.
- Bei einer defekten Leuchte wird die Stromzufuhr über den Trafo so reguliert bzw. reduziert, dass die Lebensdauer der restlichen Leuchten nicht beeinflusst wird.

Das Heizsystem Tempura

Das weinor Heizsystem Tempura erzeugt Infrarot-Wärmestrahlen aufgrund elektromagnetischer Wellen. Diese Strahlung bzw. Wellen werden vom menschlichen Körper aufgenommen und in Wärme umgewandelt.

Im Gegensatz zu herkömmlichen Heizsystemen wird die Wärme nicht durch Luft „transportiert“. Einflüsse wie Zug- oder aufsteigende Luft können so nicht zu Wärmeverlust führen. Die Infrarot-Strahlen dringen in tiefere Körperschichten ein. Es entsteht sofort ein rundum wohliges Wärmegefühl.

Die Reaktionszeit des weinor Heizsystems Tempura ist aufgrund neuester Kurzwellentechnologie äußerst gering. Bereits ein bis zwei Sekunden nach dem Einschalten steht die volle Heizleistung zur Verfügung. Es entsteht eine gleichmäßige Wärmeabstrahlung durch einen großen Bestrahlungswinkel.

Die hohe Strahlungsintensität (90–95 %) wandelt fast die gesamte elektrische Leistung in Wärme um – und das bei minimalem Platzbedarf. Kurzwellenstrahler haben eine Lebensdauer von bis zu 5000 Stunden.




Technische Daten

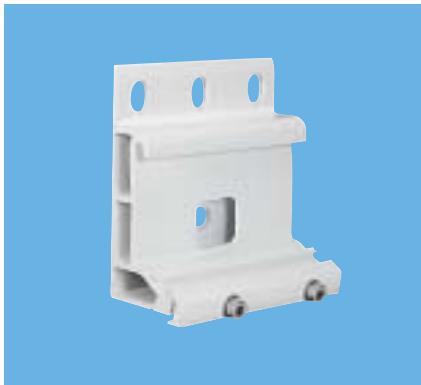
- 230 V; 50 Hz; 1500 W; IP 24
- Breite: 46 cm; Höhe: 13 cm; Tiefe: 11 cm; Gewicht: 2,6 kg



Heizsystem Tempura für die Opal-Familie

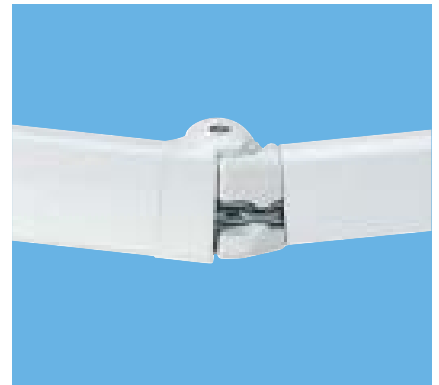
- Schnelle und einfache Anbringung (ohne vorbereitende Tätigkeiten wie Bohrungen für Befestigungsschrauben)
- Freie Positionierung über die gesamte Markisenbreite
- Stufenlos schwenkbar um 40°
- Einfache Korrektur der Positionierung durch freie Verschiebbarkeit verdeckt.
- Original Philips „Goldröhre“
 **HeLeN**
- Neuartiges **CLICFIT** System von Philips zum schnellen Röhrenwechsel
- Das Gehäuse ist nur so breit, dass der Heizkörper immer „zwischen“ zwei Lampen passt und diese nicht verdeckt.

Die optimale Markise Opal Design/Lux



Der Kettenarm

Er verleiht der Markise eine hohe Stabilität. Auf die Kette im Mittelgelenk gewähren wir 5 Jahre Garantie.



▲ Die Wandkonsole

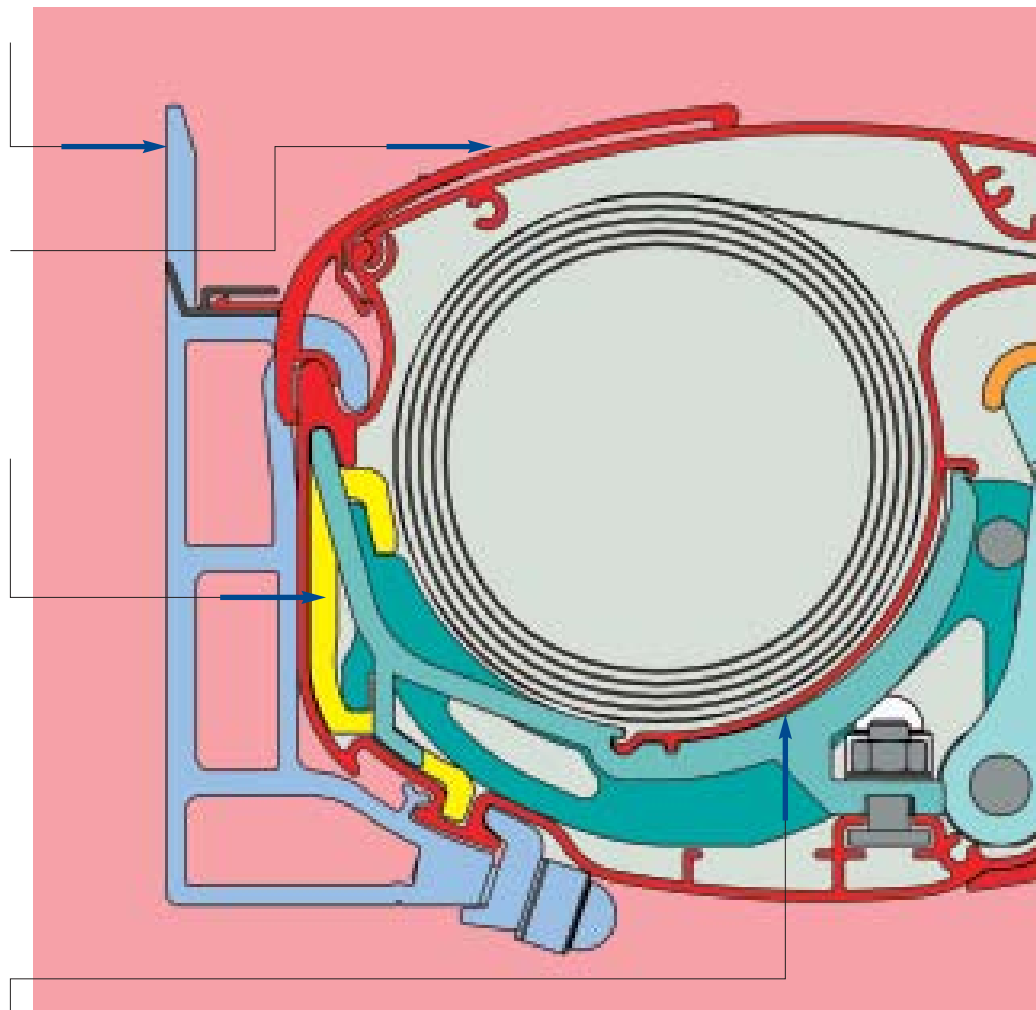
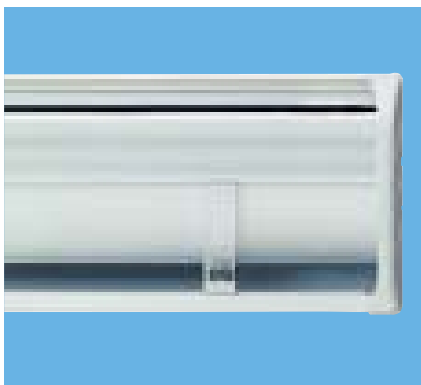
Sie ist, wie alle Kleinteile bei weinor, in Fassadenqualität pulverbeschichtet.

Der Dachhalter

Er wird ab einer Breite von 450 cm als zusätzliche Sicherung für das Dach serienmäßig eingebaut.

Das Tragprofil

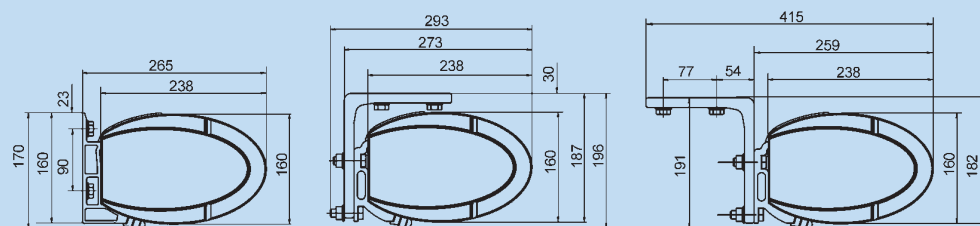
Es bringt Stabilität dort, wo die Kraft des Kippgelenkarms wirkt. Das erleichtert die Montage.



▲ Das Tuchstützprofil

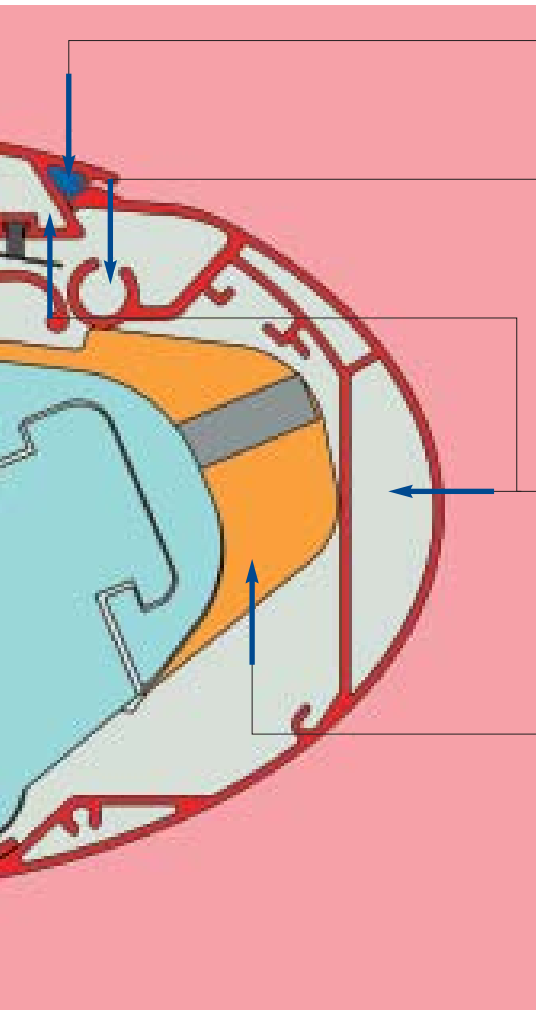
Es unterstützt die Tuchspannung und sorgt für gleichmäßiges Aufrollen. Das Tuch ist zusätzlich geschützt vor möglichem Restwasser im Kassettenboden.

Montagevarianten



Die Armgeometrie

Sie ist ein kleines technisches Meisterwerk. So verhindert sie z.B. ein Aufliegen des Tuches auf den Gelenkarmen.



Die Dichtlippe

Sie sorgt für ein trockenes Innenleben und ein leises Schließen des Ausfallprofils.

Die Regenrinne

Sie nimmt das Restwasser auf, das sich ansammeln kann, wenn die Markise im nassen Zustand eingefahren wird.

Der Dachstand

Die Hohlkammern im Ausfallprofil und Kastendach sorgen für eine hohe Stabilität und einen optimalen Dachstand.

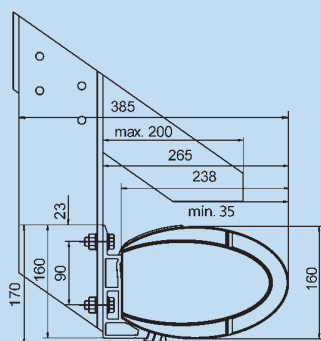
Der Auflaufnocken

Genaueres Einfahren des Ausfallprofils durch neuen Auflaufnocken auf dem Kippteil.



▲ Gesenkgeschmiedete Armteile

Gesenkgeschmiedete Armteile sorgen für Langlebigkeit und ein reibungsloses Funktionieren. Nicht ohne Grund sind die Fahrgestelle bei Flugzeugen gesenkgeschmiedet. Machen Sie doch den Hammer-Test: Guss zerpringt – weinor Armteile halten.



◀ Materialien

Schrauben, Muttern, Bolzen und Unterlegscheiben werden aus hochwertigem rostfreien Edelstahl gefertigt.

9 Standard-Farben

Die Aluminiumteile der Markisenprofile und aller Kleinteile, wie Wandkonsolen und Arme, sind standardmäßig in Fassadenqualität pulverbeschichtet.

Zusätzlich können Sie aus diesen 9 Standard-Farben auch die Sichel, die Kopfplattenabdeckung, die Ausfallprofilendkappen sowie die Leuchten Ihrer Markise auswählen – ganz nach Ihrem persönlichen Geschmack.



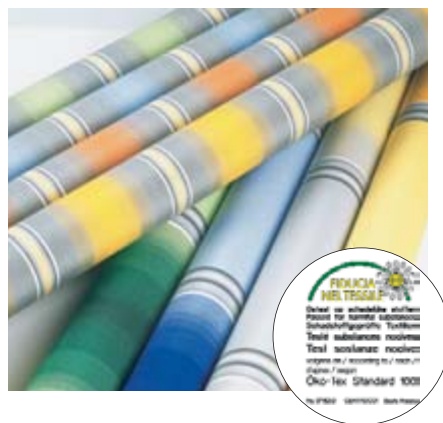
Sonnen- und Windwächter

Der Sonnen- und Windwächter reagiert ganz automatisch auf das Wetter, indem er bei entsprechender Witterung die Markise ein oder ausfährt. Als Option lieferbar.



Farben Ihrer Wahl

Wünschen Sie eine spezielle Farbe für Ihr Markisen-Gestell? Dann haben Sie bei uns die Möglichkeit, als Option aus ca. 200 RAL-Farben Ihren Farbton auszuwählen. Hierbei werden die Sichel, die Kopfplattenabdeckung, die Ausfallprofilendkappen und die Leuchten farblich an das Markisengestell angepasst.



Die Stoff-Auswahl

Die anspruchsvolle weinor Tuchkollektion bietet Ihnen eine Fülle hochwertiger Tücher im exklusiven Design.

Der Motorantrieb

Der serienmäßige Motor macht wirklich Sinn: schonend wird das Tuch gleichmäßig ein- und ausgefahren. Knopfdruck genügt. Für noch mehr Komfort sorgen Funkmotor und Funk-Licht-Dimmer. Damit lässt sich Beschattung und Beleuchtung per Handsender steuern.

i **Knickfalten** entstehen bei der Konfektion und beim Falten der Markisentücher. Dabei kann es, speziell bei hellen Farben, im Knick zu Oberflächeneffekten kommen, die im Gegenlicht dunkler wirken. **Wickelfalten** im Saum-, Naht- und Bahnenbereich entstehen durch Mehrfachlagen des Gewebes und unterschiedliche Wickelstärken auf der Tuchwelle.

Dadurch entstehende Stoffspannungen können Welligkeiten (z.B. Waffel- oder Fischgrätmuster) auslösen. Grundsätzlich treten diese Effekte in unterschiedlichen Stärken bei fast allen Markisentüchern auf. Knick- und Wickelfalten mindern den Wert und die Gebrauchstauglichkeit der Markisen nicht.

i Markisen und WinterGartenMarkisen sind Sonnenschutz-Anlagen, die bei Regen und Wind einzufahren sind. Tücher, die nass geworden sind, können verstärkt Wickelfalten aufweisen und sollten möglichst erst nach dem Abtrocknen eingefahren werden (bitte auf Windstärke achten und Wassersackbildung vermeiden).

www.weinor.de

Technische Änderungen vorbehalten.
Drucktechnisch bedingt sind Farbabweichungen möglich.

Ihr Fachbetrieb berät Sie gerne:

weinor
DIE MARKISE
... und mehr -
für jede Jahreszeit